



LE COMPETENZE DELL'INDIRIZZO SERVIZI CULTURALI E DELLO SPETTACOLO DECLINATE IN
ATTIVITA' OPERATIVE

AREA ARCHEOLOGICA DELLO STADIO DI DOMIZIANO

Esperienza didattica volta a produrre uno dei lavori finali previsti nell' Unità di Apprendimento: *RICORDARE PER NON DIMENTICARE.*

Attività destinata all'allestimento di una mostra all'interno del sito archeologico.

Ha partecipato l'intera classe.

Prof.ssa Paglione Eliana

AREA ARCHEOLOGICA DELLO STADIO DI DOMIZIANO

UDA

ASSI CULTURALI

COMPETENZE
AREA
GENERALE



PERCORSI
INTERNI

PERCORSI
ESTERNI

COMPETENZE
IN USCITA



AREA ARCHEOLOGICA DELLO STADIO DI DOMIZIANO



UNITA' DI APPRENDIMENTO

TEMPI

Ore previste per UDA: 15 ore

Progettazione: 2 ore (consegna del compito, organizzazione del lavoro, distribuzione e suddivisione dei compiti)

Realizzazione: 10 ore

Verifica: 2 ore

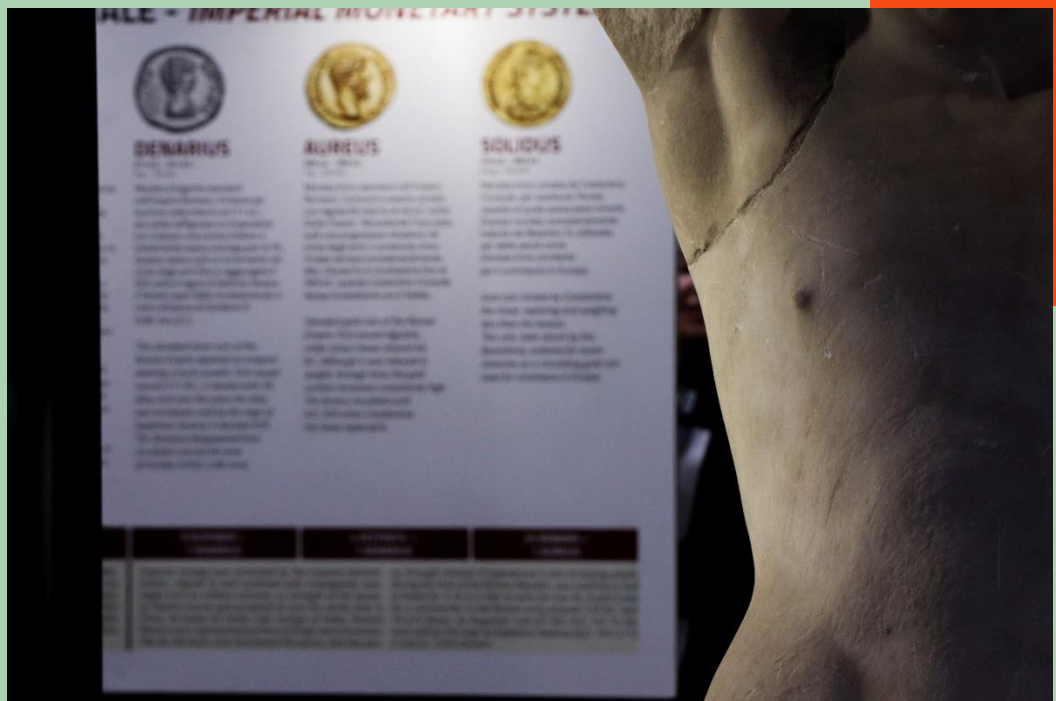
Valutazione: 1 ora

ASSI
CULTURALI

COMPETENZE
AREA
GENERALE



STADIO DI DOMIZIANO - SCAVI



UNITA' DI APPRENDIMENTO

Competenze:

- assumere un atteggiamento critico e responsabile di fronte alla realtà
- imparare ad acquisire e utilizzare informazioni, individuare collegamenti e relazioni, organizzare il proprio lavoro
- Saper organizzare il proprio lavoro con metodo

ASSI
CULTURALI

COMPETENZE
AREA
GENERALE



STADIO DI DOMIZIANO - SCAVI



COMPETENZE
AREA
GENERALE

ASSI
CULTURALI

UNITA' DI APPRENDIMENTO

Metodologie:

- Didattica attiva
- Didattica inclusiva
- Cooperative learning
- Lavoro di gruppo
- tecniche di analisi della situazione



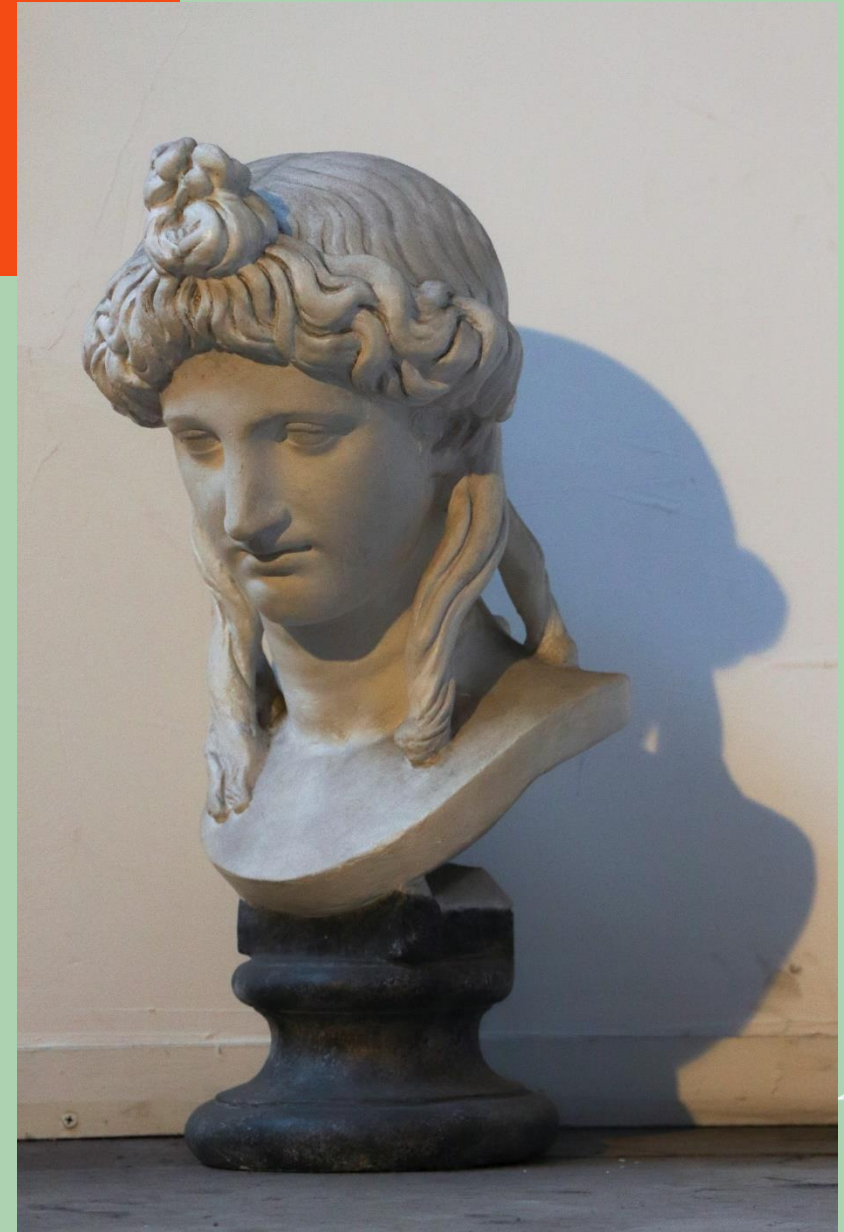
PERCORSI INTERNI

ASSETTO DIDATTICO

PFI Progetto formativo individuale (percorso di potenziamento).

TUTOR: Lavoro di monitoraggio costante riorganizzando il percorso formativo in base alle abilità di partenza e a quelle acquisite

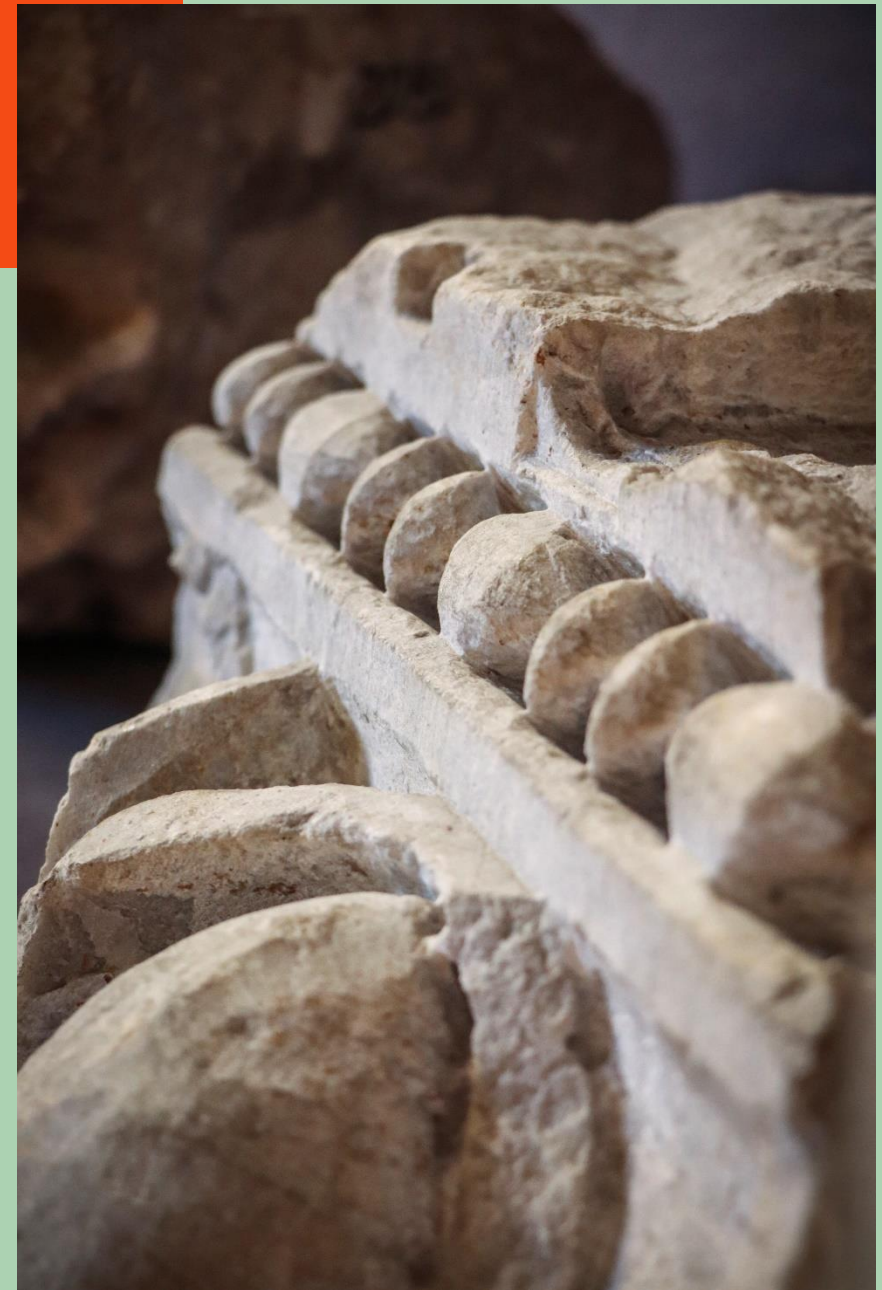
Utilizzo di metodologie didattiche mirate ed individualizzate per favorire l'apprendimento del singolo allievo tenendo conto dei suoi tempi, delle sue caratteristiche, le abilità cognitive e sociali (intelligenza emotiva).



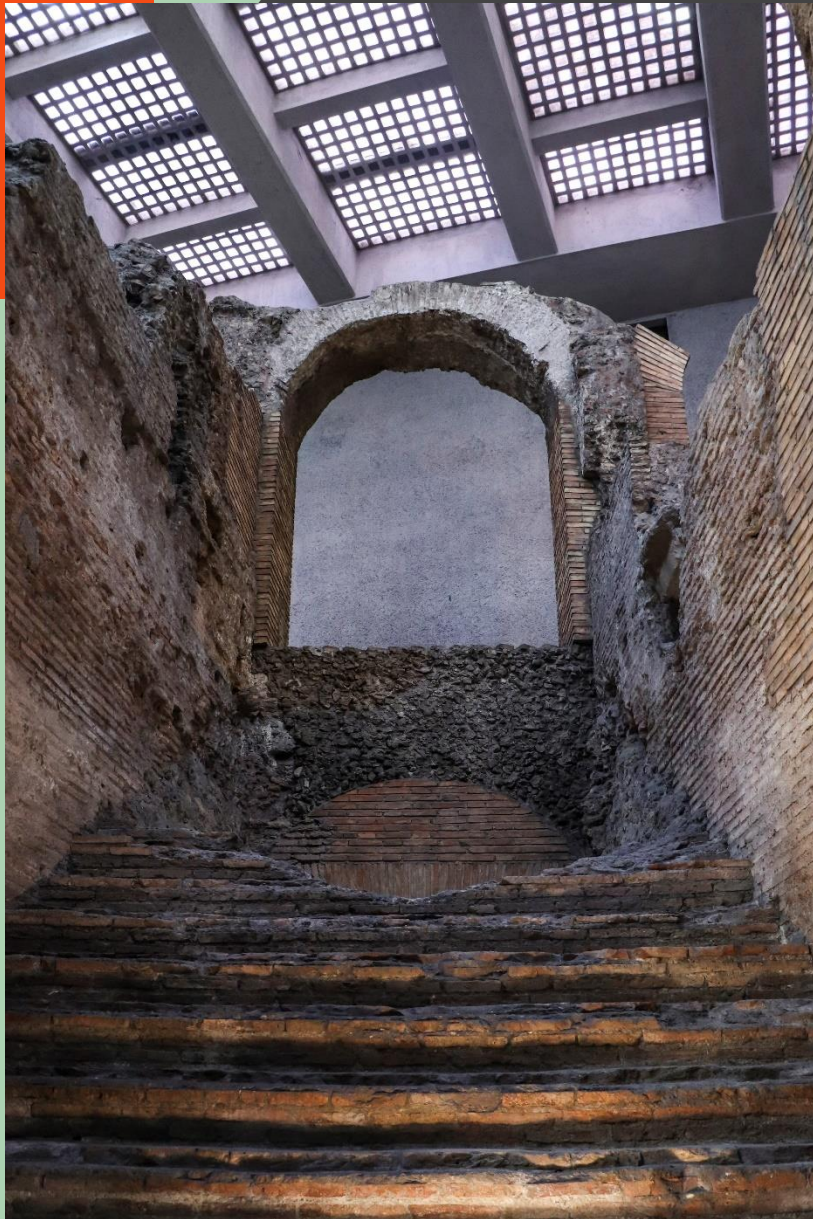
PERCORSI ESTERNI

Collaborazione con la componente GENITORI della classe che ha favorito il contatto con il responsabile dell' Area Archeologica

Visita guidata con gli archeologi dell'Area Archeologia dello Stadio di Domiziano



ASSI CULTURALI



ASSE DEI LINGUAGGI

Insegnamenti:

LETTERE E LING. FOTOG.

Racconto fotografico finalizzato ad esprimere un'idea centrale, cogliendo:

il valore storico-artistico;

il valore socio-culturale;

i cambiamenti urbanistici.



ASSI CULTURALI



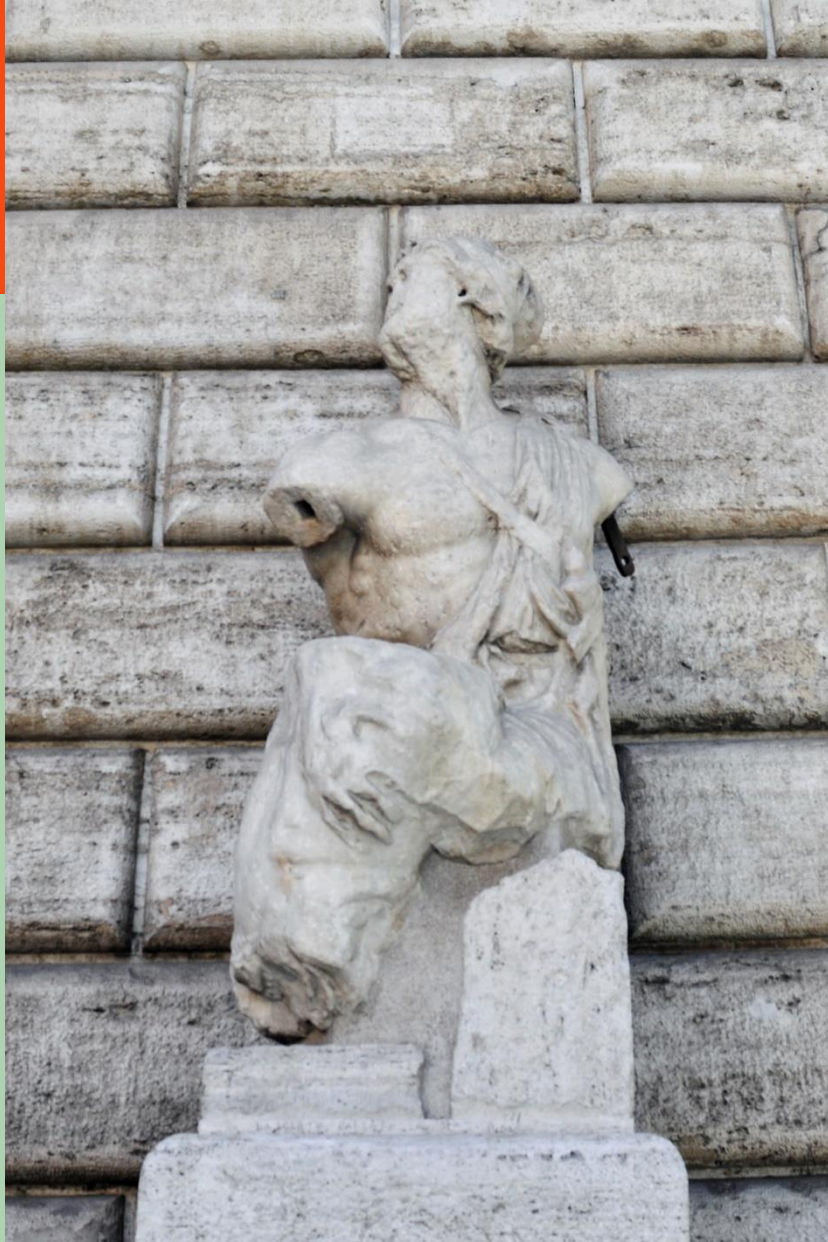
ASSE STORICO- SOCIALE

Insegnamenti:
STORIA

Documentazione storica
necessaria per esprimere l'idea
di base del «racconto
fotografico»



ASSI CULTURALI



ASSE MATEMATICO

Insegnamenti:
MATEMATICA

Leggere le geometrie degli edifici e
degli spazi architettonici
(composizione delle forme)

Bilanciamento pieni/vuoti
attraverso l'uso di schemi,
prospettive, diagonali.



COMPETENZE IN USCITA



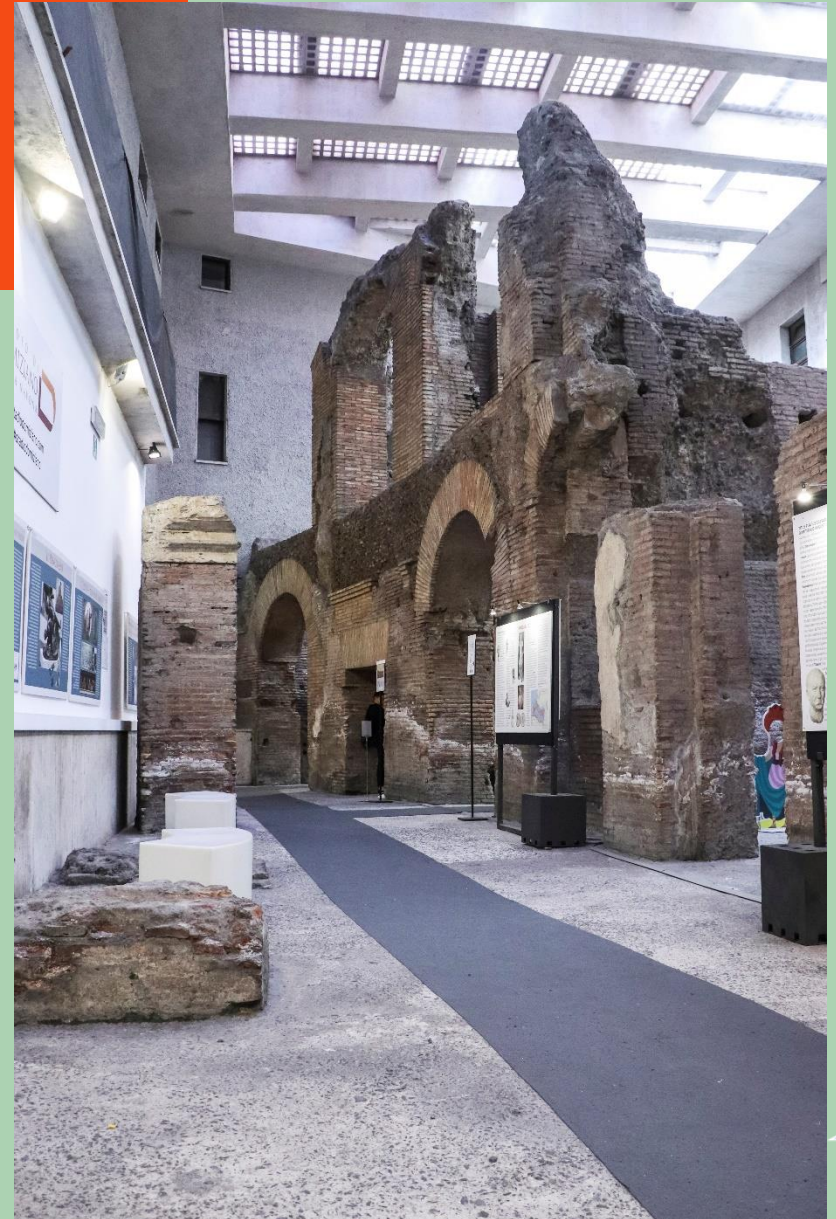
COMPETENZA 1

UTILIZZARE STILI E
LINGUAGGI IN
RELAZIONE AL
CONTESTO
ESPRESSIVO E DI
MERCATO IN CUI SI
COLLOCA IL
PRODOTTO O IL
SERVIZIO



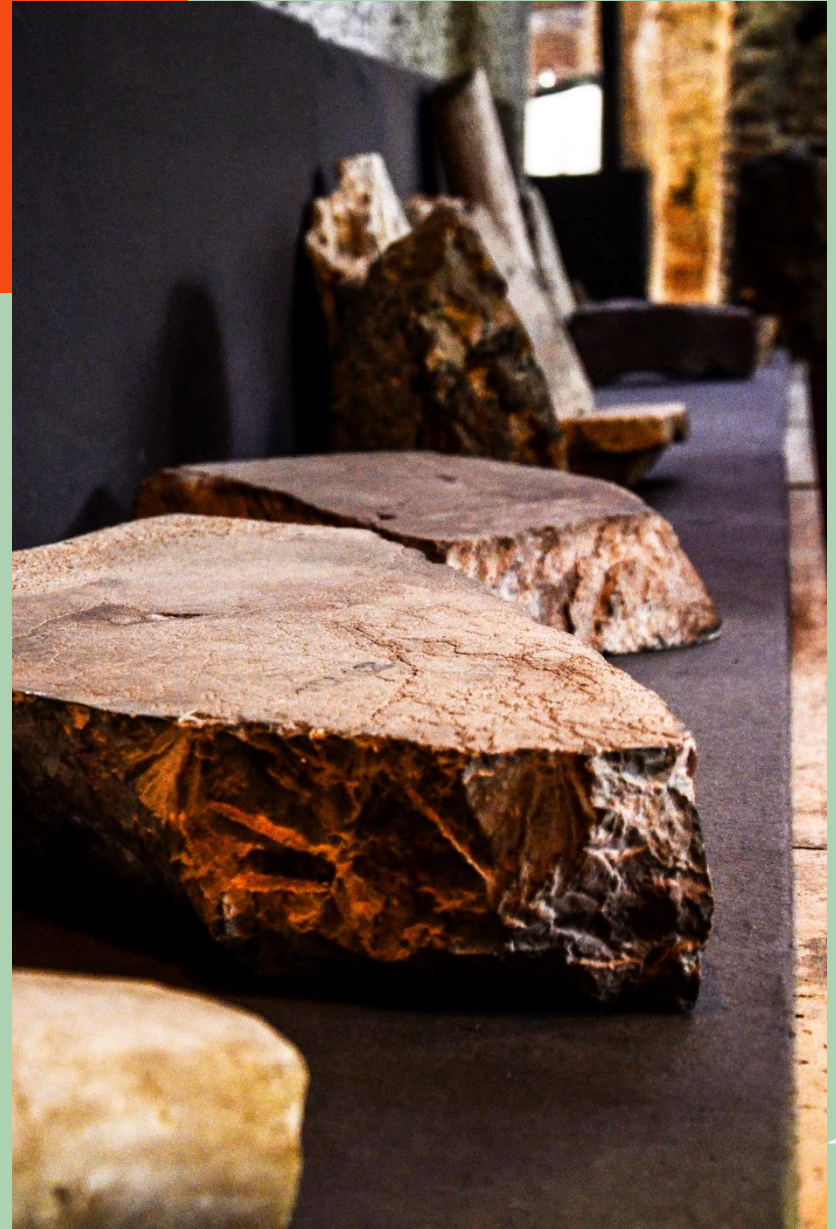
COMPETENZA 2

REALIZZARE PRODOTTI
VISIVI, AUDIOVISIVI E
SONORI IN
COLLABORAZIONE CON
ENTI E ISTITUZIONI,
SIA PUBBLICI SIA
PRIVATI, COERENTI CON
IL TARGET



COMPETENZA 4

PADRONEGGIARE LE
TECNICHE DI
SEGMENTAZIONE DEI
MATERIALI DI LAVORAZIONE
PER EFFETTUARNE LA
COERENTE RICOMPOSIZIONE
NEL PRODOTTO FINALE



COMPETENZE AREA GENERALE

COMPETENZA DI RIFERIMENTO 1
Agire in un sistema di valori

COMPETENZA DI RIFERIMENTO 2
Utilizzare la lingua italiana

COMPETENZA DI RIFERIMENTO 3
Riconoscere le connessioni tra
geografia e strutture sociali

COMPETENZA DI RIFERIMENTO 4
Fare collegamenti tra tradizioni
culturali

COMPETENZA DI RIFERIMENTO 5
Utilizzare le lingue straniere

COMPETENZA DI RIFERIMENTO 6
Riconoscere il valore dei beni
artistici e ambientali

COMPETENZA DI RIFERIMENTO 7
Utilizzare criticamente i moderni
sistemi di comunicazione

COMPETENZA DI RIFERIMENTO 8
Utilizzare reti informatiche per ricerca

COMPETENZA DI RIFERIMENTO 9
Cultura e pratica dell'attività sportiva

COMPETENZA DI RIFERIMENTO 10
Economia di processi produttivi e
servizi

COMPETENZA DI RIFERIMENTO 11
Rispetto delle norme di sicurezza

COMPETENZA DI RIFERIMENTO 12
Utilizzare gli assi culturali













