



LE COMPETENZE DELL'INDIRIZZO SERVIZI CULTURALI E DELLO SPETTACOLO DECLINATE IN
ATTIVITA' OPERATIVE

POPP
WEB

POPP WEB è una web tv che tratta le pari opportunità con linguaggi rivolti ai giovani.

Nata dalla collaborazione con il dicastero delle pari opportunità presso la Presidenza del Consiglio dei Ministri.

www.poppweb.it

Prof. Massimo Franchi

UDA

POPP WEB

PERCORSI
INTERNI

www.poppweb.it

ASSI CULTURALI

PERCORSI
ESTERNI

COMPETENZE

COMPETENZE
AREA
GENERALE



PODD WEB



DEMOCRAZIA E COSTITUZIONE

Percorso guidato con esperti esterni e interni sui temi delle pari opportunità

ASSI
CULTURALI

COMPETENZE
AREA
GENERALE

UNITA' DI APPRENDIMENTO

DIDATTICA ATTIVA

Attività laboratoriali e occasioni esperienziali sul territorio per la contestualizzazione delle conoscenze

L'allievo viene sollecitato a ricostruire le procedure attivate e le conoscenze acquisite

Si prestano per gruppi di apprendimento di differente livello

Sono per lo più multidisciplinari: docenti di indirizzo con italiano, storia dell'arte, inglese, sostegno, assistenti tecnici e specialistici



COMPETENZE IN USCITA

COMPETENZA

1

LINGUAGGI E
CONTESTI

COMPETENZA

3

SOLUZIONI TECNICHE
ED ESPRESSIVE

COMPETENZA

5

VALUTAZIONE COSTI /
BENEFICI, PRODUZIONE,
BUDGET

COMPETENZA

7

DIFFUSIONE E
COMMERCIALIZZAZIONE

COMPETENZA

2

PRODOTTI
COLLABORAZIONI E
MARKETING

COMPETENZA

4

TECNOLOGIA DEL
PRODOTTO

COMPETENZA

6

OPERARE ALL'INTERNO
DI SISTEMI E
PROCESSI

COMPETENZA

8

CONSERVAZIONE,
RESTAURO E
ARCHIVIAZIONE



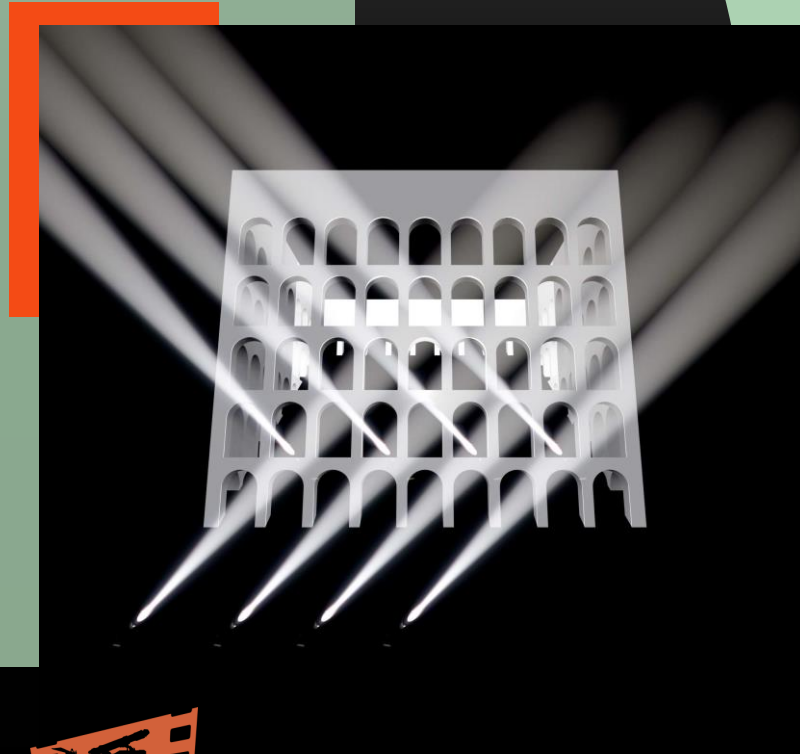
COMPETENZA 1

UTILIZZARE STILI E
LINGUAGGI IN
RELAZIONE AL
CONTESTO
ESPRESSIVO E DI
MERCATO IN CUI SI
COLLOCA IL
PRODOTTO O IL
SERVIZIO



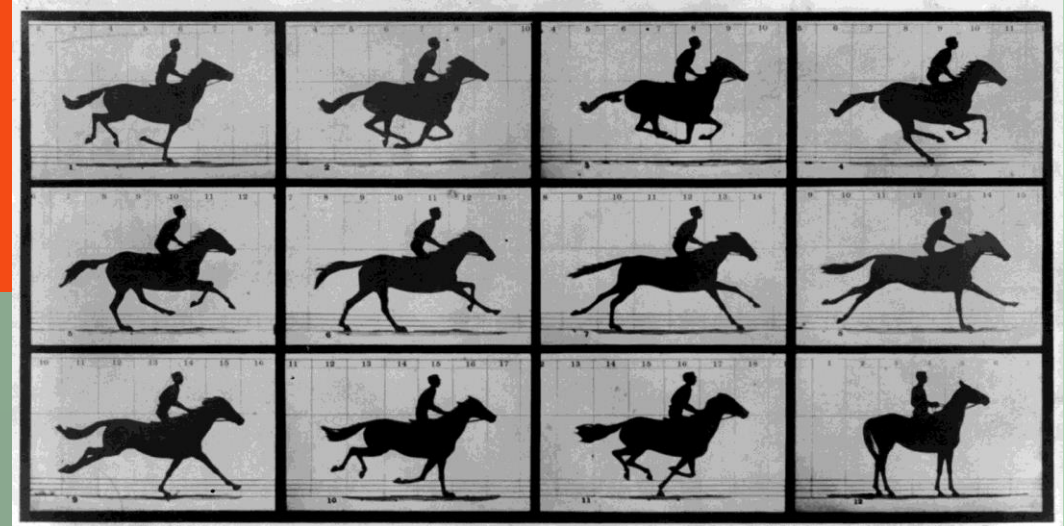
COMPETENZA 2

REALIZZARE PRODOTTI
VISIVI, AUDIOVISIVI E
SONORI IN
COLLABORAZIONE CON
ENTI E ISTITUZIONI,
SIA PUBBLICI SIA
PRIVATI, COERENTI CON
IL TARGET



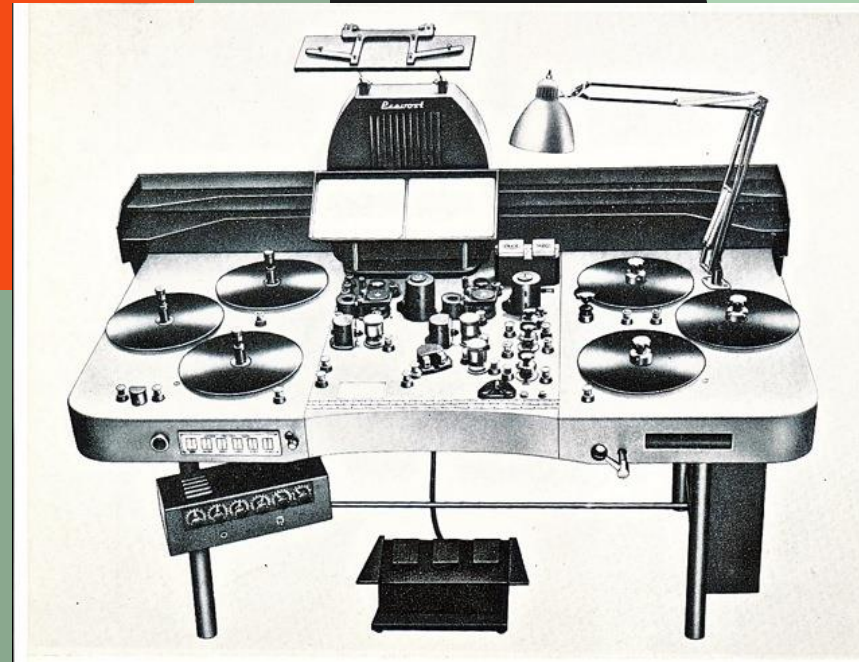
COMPETENZA 3

REALIZZARE
SOLUZIONI
TECNICO-
ESPRESSIVE
FUNZIONALI AL
CONCEPT DEL
PRODOTTO



COMPETENZA 4

PADRONEGGIARE LE
TECNICHE DI
SEGMENTAZIONE DEI
MATERIALI DI
LAVORAZIONE PER
EFFETTUARNE LA
COERENTE
RICOMPOSIZIONE NEL
PRODOTTO FINALE



COMPETENZA 5

VALUTARE COSTI, SPESE
E RICAVI DELLE
DIVERSE FASI DI
PRODUZIONE IN BASE
AL BUDGET, SOLUZIONI
FUNZIONALI ALLA
REALIZZAZIONE



COMPETENZA 6

OPERARE IN MODO
SYSTEMICO SULLA BASE
DEI DIVERSI PROCESSI
FORMALIZZATI NEI
FLUSSOGRAMMI DI
RIFERIMENTO



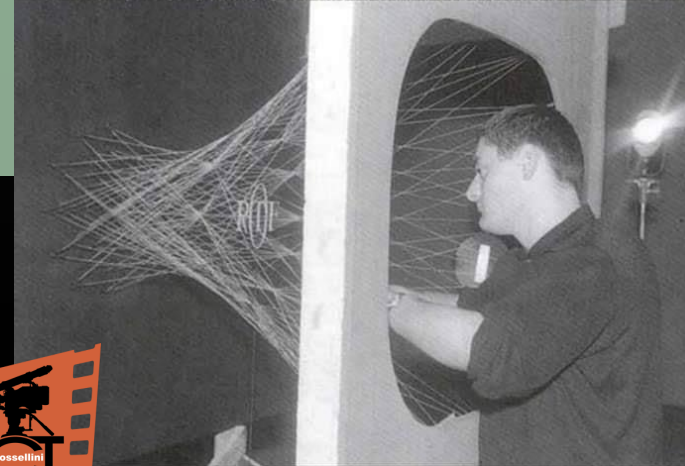
COMPETENZA 7

PROGETTARE AZIONI DI
DIVULGAZIONE E
COMMERCIALIZZAZIONE
DEI PRODOTTI VISIVI,
AUDIOVISIVI E SONORI
REALIZZATI



COMPETENZA 8

GESTIRE REPERIMENTO,
CONSERVAZIONE,
RESTAURO, EDIZIONE,
PUBBLICAZIONE DI
MATERIALI FOTOGRAFICI,
SONORI, AUDIOVISIVI
NELL'AMBITO DI ARCHIVI
E REPERTORI DI SETTORE



PERCORSI INTERNI

ASSETTO DIDATTICO

PFI Progetto formativo individuale

TUTOR

Periodi didattici sui due anni nel biennio

Progettazione interdisciplinare (interasse e fra assi)

Organizzazione dei curricoli in UdA

Apprendimento induttivo, metodologie laboratoriali e cooperative, progetti, scuola impresa, botteghe scuola ...

Attività extracurricolari

Certificazione competenze già nel corso del biennio oltre che per triennio e qualifiche e diplomi professionali (Decreto 13/2013)



PERCORSI ESTERNI

PERCORSI TRASVERSALI E DI ORIENTAMENTO

Attività e progetti di orientamento

Realizzazione di apprendistato 1° livello

Attivare Partenariati territoriali per dotazione strumentali

AMPLIAMENTO DEL PROGETTO

Realizzare altre redazioni diffuse sul territorio locale e nazionale attraverso una rete di scuole



ASSI CULTURALI

ASSE DEI
LINGUAGGI

ASSE STORICO
SOCIALE

ASSE
SCIENTIFICO,
TECNOLOGICO E
PROFESSIONALE



COMPETENZE AREA GENERALE

COMPETENZA DI RIFERIMENTO 1
Agire in un sistema di valori

COMPETENZA DI RIFERIMENTO 2
Utilizzare la lingua italiana

COMPETENZA DI RIFERIMENTO 3
Riconoscere le connessioni tra
geografia e strutture sociali

COMPETENZA DI RIFERIMENTO 4
Fare collegamenti tra tradizioni
culturali

COMPETENZA DI RIFERIMENTO 5
Utilizzare le lingue straniere

COMPETENZA DI RIFERIMENTO 7
Utilizzare criticamente i moderni
sistemi di comunicazione

COMPETENZA DI RIFERIMENTO 8
Utilizzare reti informatiche per ricerca

COMPETENZA DI RIFERIMENTO 10
Economia di processi produttivi e
servizi

COMPETENZA DI RIFERIMENTO 11
Rispetto delle norme di sicurezza

COMPETENZA DI RIFERIMENTO 12
Utilizzare gli assi culturali

